



Montaj ve Kullanım Klavuzu

Assembly and User Manual / Montage- und Bedienungsanleitung
/ Installation et Mode d'Empoi.

Ürün kodu / product code / code du produit / artikelnr

M 02 1917 40

Ürün adı / Product name / Artikelbezeichnung /
Nom du produit

1917-40 YAVRU YATAK

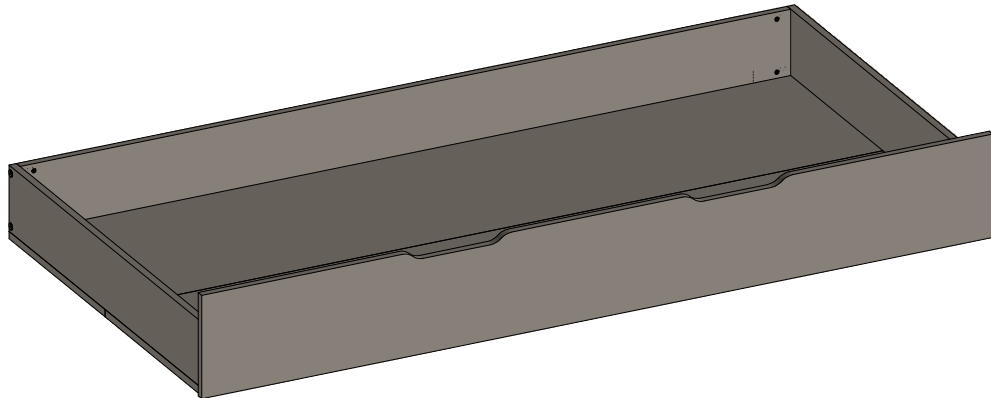
Ürün Ebadı / Product size / Artikelma e /
Dimensions du produit

1950x950x160h



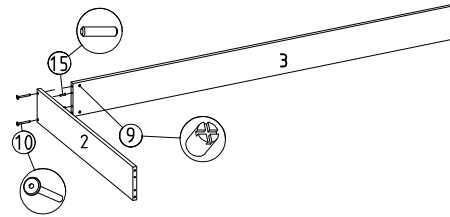
Bu ürün 2 kişi tarafından kurulmalıdır.
This module must be assembly by two persons.
Dieses produkt sollte von 2 personen montiert
werden.
Ce module doit être installé par 2 personnes.

Bu modülün kurulu için gerekli araçlar
The necessary tools required for assembly of this module
Notwendige Werkzeuge für die montage
Outils nécessaires pour l'installation de ce module.

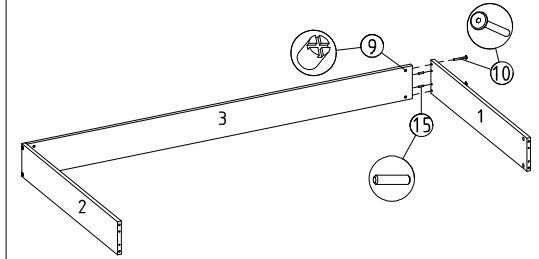


Sıra	Görsel	Parça Adı	Parça Kodu	Parça Ad.
1		Sağ yan parça	Y PRC 1917 40 005	1Adet
2		Sol yan parça	Y PRC 1917 40 004	1Adet
3		Arka parça	Y PRC 1917 40 053	1Adet
4		Çekmece klapası	Y PRC 1917 40 038	1Adet
5		Yatak altı	Y PRC 1917 40 052	2 Adet
6		Alyan -L-	H MB VİDA 0017	1Adet
7		Minifiks dübelli mil	H MB MNF 0004	10 Adet
8		Cam kafa	H MB MNF 0005	10 Adet
9		Silindirik somun	H MB SOMN 0001	4 Adet
10		6x60 Vida	H MB VİDA 0001	4 Adet
11		6,3x50 Kabin vidası	H MB VİDA 0004	10 Adet
12		4x18 Sunta vidası	H MB VİDA 0030	12 Adet
13		Tapa minifiks beyaz	H PCM MNF 002	10 Adet
14		Tekerlek	H PCM TKLK 001	6 Adet
15		Kavalye	Y 02 0999 07-0001	25 Adet

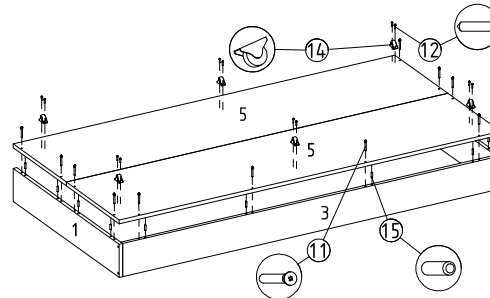
① Sol yan parçaya arka parça montajı



② Arka parçaya sağ yan parça montajı



③ Yatak altı montajı



④ Çekmece klapası montajı

